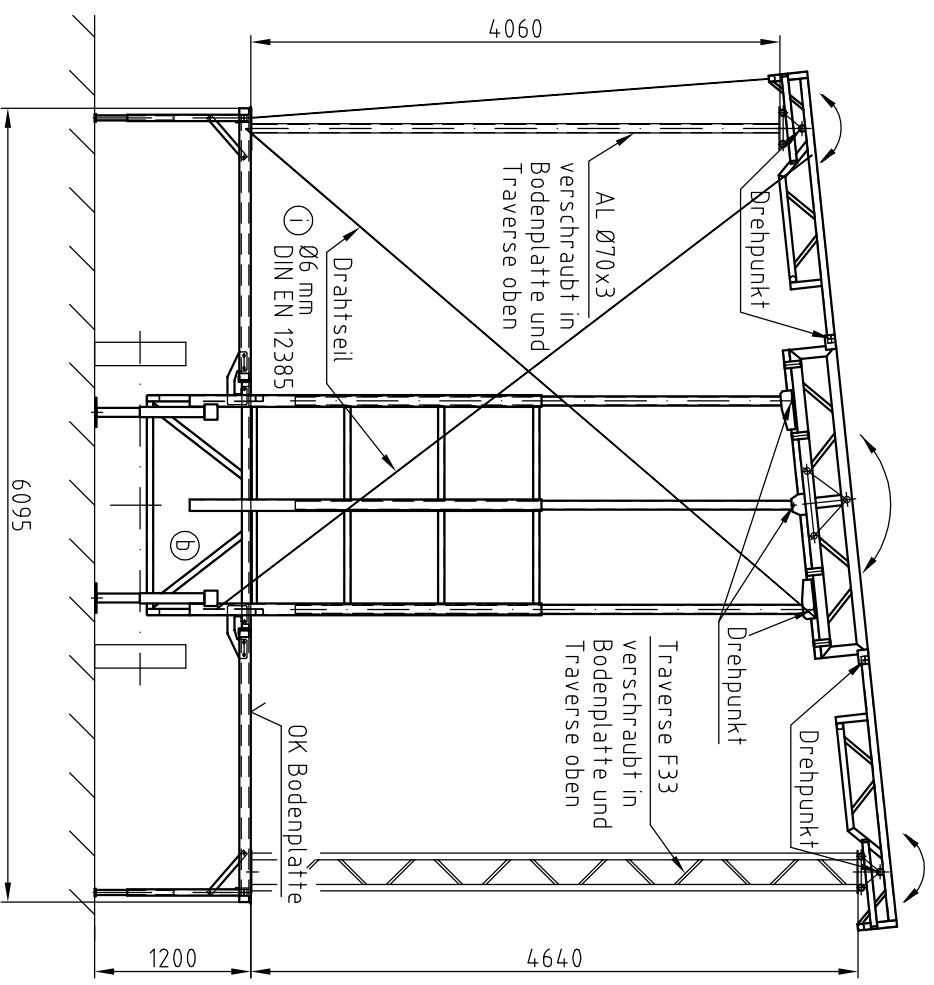
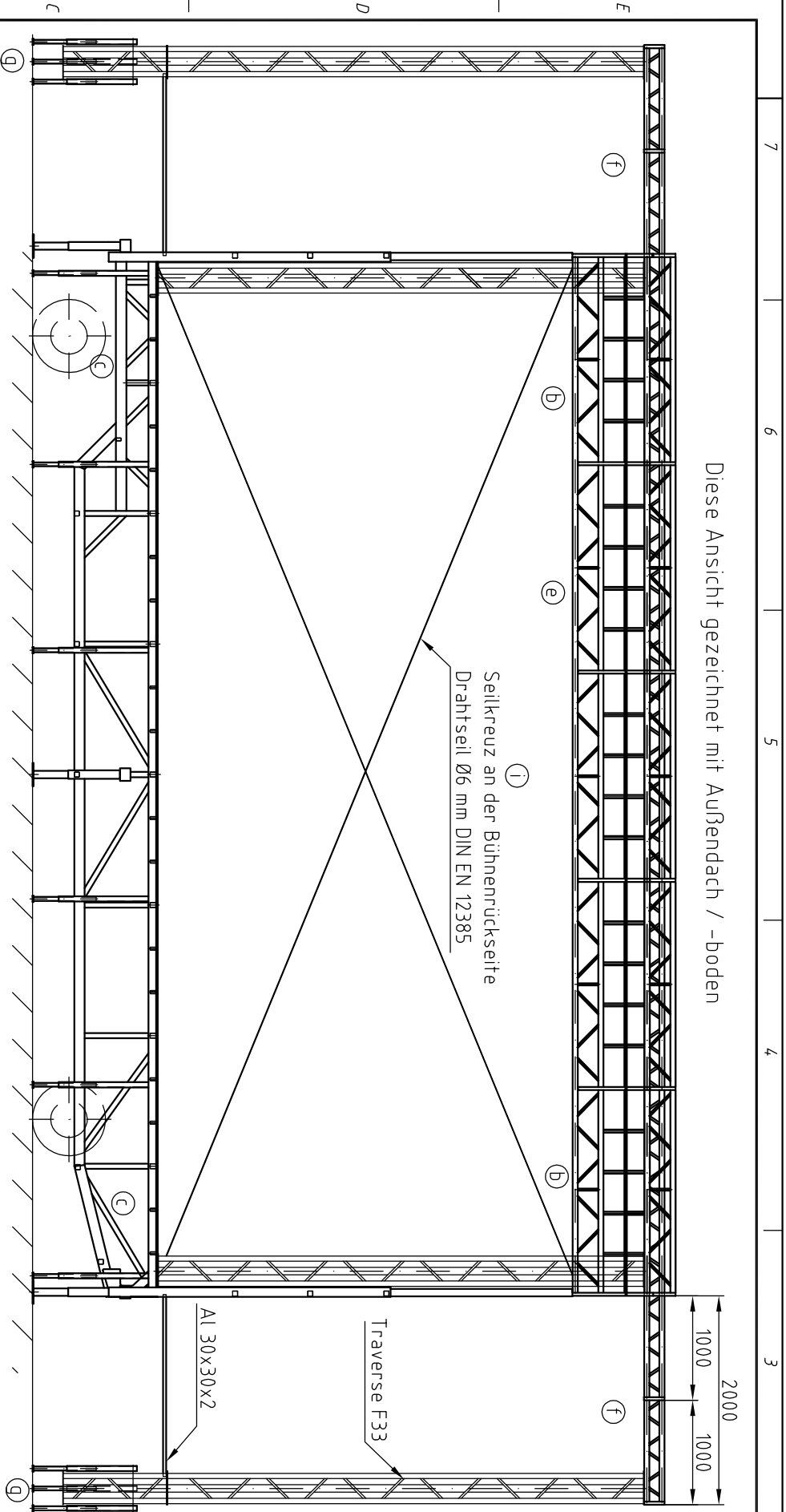
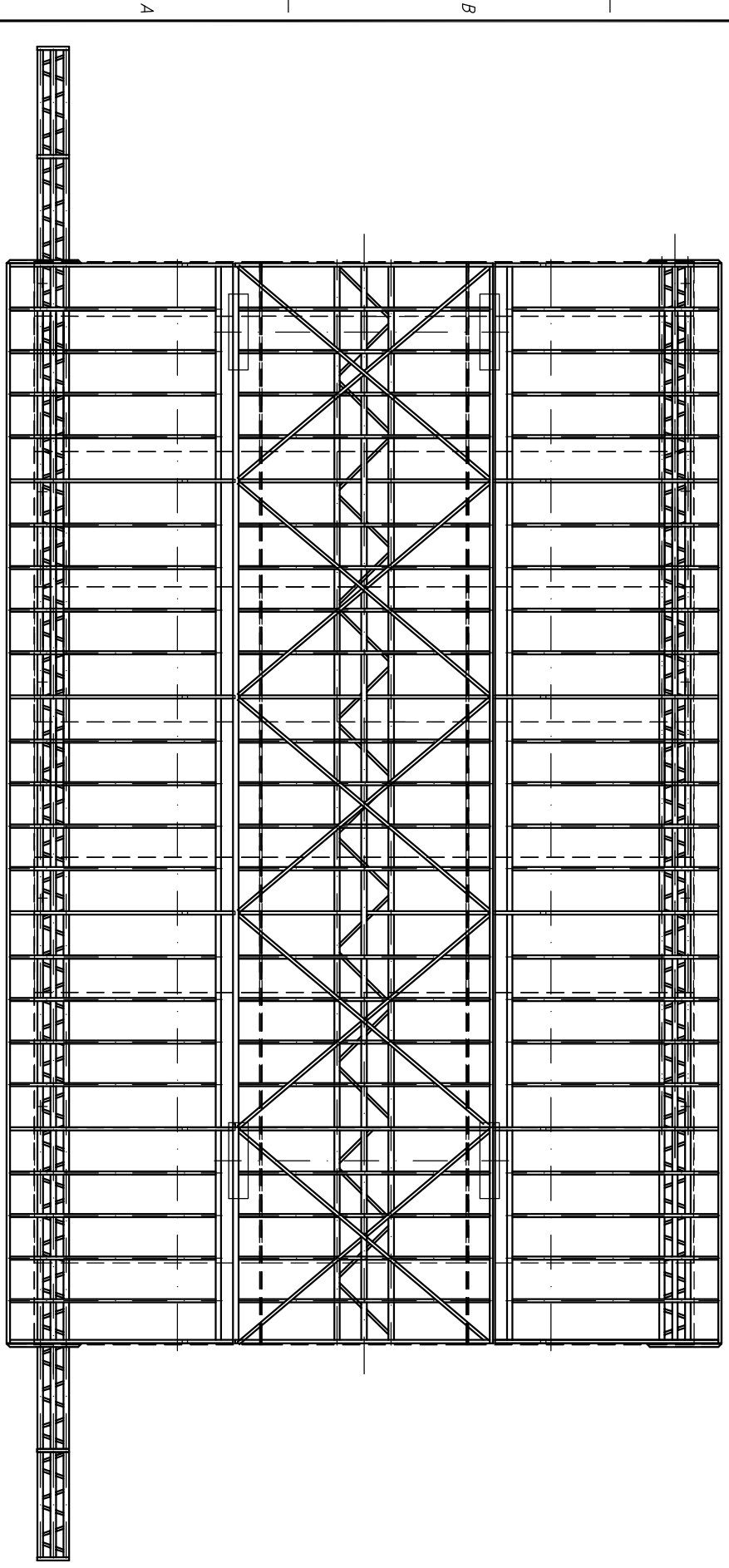


Diese Ansicht gezeichnet mit Außendach / -boden



- Ⓒ Stützfüße mit Holzunterpallung schubfest verbinden!
- Ⓓ Zwischen Holzunterpallung und Boden Antirutschmatte verwenden!



<b>KARL ECKART</b>		Allgemeintoleranzen		Maßstab		Gewicht:	
<b>FAHRZEUGBAU GmbH</b>		vgl. DIN ISO 2768-m		1:50		Verstärker	
1	Holzunterpallung Text Bl.1,2,6,7 geändert!	11.03.14	TR0	2004	Datum	Bezeichnung:	
4	Windlasttext Bl.7 geändert!	18.12.13	TR0	Bearb.	23.01.	Stagemobil XXL	
7	Traversenhalter Bl.5 neu hinzu	03.05.13	TR0	Gepr.		Ansicht ausgefahren	
7	Lastannahme Werte geändert!	03.05.13	TR0	Norm		XXL-001	
1	Bau. Drahtseil Bl.2 geändert. 60x50x3 Boden Bl.hinzu. Bl.7 neu. 11.03.13	26.02.13	TR0	Fst. für:		Blatt	
9	Stützfußeschild aussen geändert!	04.01.13	TR0	Rohteil Nr.:		2	
9	Stützfußeschild neu hinzu	17.12.12	TR0	Datum		7	
e	Außendach geändert, Stützen vorn	18.06.12	TR0	Name EDV Nr.	Stagemobil-XXL.DWG	Bl. 7	
Zust.	Änderung						